



# Aluminium Haustüren Aktion 2020

IHRE TRAUMHAUSTÜR  
FÜR NOCH MEHR WOHNKOMFORT



## Aktionsausstattung

### 12 HAUSTÜRENMODELLE

- **10 Farboberflächen** matt oder Feinstruktur
- innen und außen beidseitig flügelüberdeckend **Profilserie „Exclusive“**
- Sicherheitspaket RC2 (inkl. Prüfzeugnis) (optional)
- Edelstahl-Stoßgriff 600-1800mm rund mit geraden Stützten **„freie Wahl“**
- 3-fach Verglasung – Ug/W m<sup>2</sup>K 0,7 (Randverbund „warme Kante“ schwarz) Verbund Sicherheitsglas 6mm (VSG) Sandstrahlglas/ Ornamentglas/ Floatglas - P4A Sicherheitsverglasung (optional)
- Dr. Hahn Aufsatztürband in RAL 9016 oder EV 1 silberfarbig
- 3-fach Automatik Sicherheitsverriegelung hellverzinkt mit geschlossener Schließebleiste
- 2 Stück Bandseitensicherung (optional)
- Innendrücker auf Langschild in RAL 9016 oder EV 1 silberfarbig
- Profilzylinder mit N&G inkl. 5 Schlüsseln
- Größe bis 1150 x 2250mm



**RC2**  
**SICHERHEITSPAKET**  
(INKL. PRÜFZEUGNIS)  
(optional)



Edelstahl-Stoßgriff



3-fach Automatik Sicherheitsverriegelung



Dr. Hahn Aufsatztürband



Sicherheitsverglasung



Größe bis 1150 x 2250mm



Sicherheitspaket RC 2 (optional)



ER1



ER2



ER3



ER4



ER5



ER6



ER7



ER8



ER9



ER10



NEU

ER11



NEU

ER12



**ER1**

- ▶ ES 40.1600 Edelstahlstoßgriff
- ▶ Glas :
  - außen : VSG
  - mitte : Sandstrahlglas mit klaren Steifen
  - innen : Float
- ▶ Oberfläche : RAL 7016 matt oder Feinstruktur
- ▶ Seitenteil

Haustür RKA1 mit Seitenteil „Anwendungsbeispiel“



**ER2**

- ▶ ES 40.1600 Edelstahlstoßgriff
- ▶ Glas :
  - außen : VSG
  - mitte : Satinato
  - innen : Float
- ▶ Oberfläche : RAL 9016 matt oder Feinstruktur



**ER3**

- ▶ ES 40.1600 Edelstahlstoßgriff
- ▶ Glas :
  - außen : VSG
  - mitte : Satinato
  - innen : Float
- ▶ Oberfläche : RAL 9006 matt oder Feinstruktur



**ER4**

- ▶ ES 40.1600 Edelstahlstoßgriff
- ▶ Glas :
  - außen : VSG
  - mitte : Sandstrahlglas mit klaren Steifen
  - innen : Float
- ▶ Oberfläche : RAL 9007 matt oder Feinstruktur





**ER5**

- ▶ ES 40.1600 Edelstahlstoßgriff
- ▶ Glas :
  - außen : VSG
  - mitte : Sandstrahlglas mit klaren Steifen
  - innen : Float
- ▶ Oberfläche : RAL 7021 matt oder Feinstruktur
- ▶ Alunox Applikation flächenbündig eingelassen außen
- ▶ Seitenteil

Haustür RKA5 mit Seitenteil „Anwendungsbeispiel“



**ER6**

- ▶ ES 40.1600 Edelstahlstoßgriff
- ▶ Glas :
  - außen : VSG
  - mitte : Sandstrahlglas mit klaren Steifen
  - innen : Float
- ▶ Oberfläche : RAL 9007 matt oder Feinstruktur
- ▶ Alunox Applikation flächenbündig eingelassen außen



**ER7**

- ▶ ES 40.1600 Edelstahlstoßgriff
- ▶ Glas :
  - außen : VSG
  - mitte : Satinato
  - innen : Float
- ▶ Oberfläche : DB703 Feinstruktur



**ER8**

- ▶ ES 40.1600 Edelstahlstoßgriff
- ▶ Glas :
  - außen : VSG
  - mitte : Satinato
  - innen : Float
- ▶ Oberfläche : RAL 7015 matt oder Feinstruktur
- ▶ Alunox Applikation flächenbündig eingelassen außen



**ER9**

- ▶ ES 40.1600 Edelstahlstoßgriff
- ▶ Oberfläche : RAL 9016 matt oder Feinstruktur
- ▶ Reliefnuten Smart 5 mm außen



**ER10**

- ▶ ES 40.1600 Edelstahlstoßgriff
- ▶ Oberfläche : RAL 3004 matt oder Feinstruktur
- ▶ Reliefnuten Smart 5 mm außen



**Neuheit ER11**

- ▶ ES 600.1600 Einlassgriff in Türenfarbe
- ▶ Glas :
  - außen : VSG
  - mitte : Satinato
  - innen : Float
- ▶ Oberfläche : RAL 7021 matt oder Feinstruktur



**Neuheit ER12**

- ▶ ES 600.1600 Einlassgriff in Türenfarbe
- ▶ Oberfläche : DB703 Feinstruktur
- ▶ Reliefnuten Smart 5 mm außen

# 10 STANDARDFARBEN



- ES 40.600**  
▶ 600 mm
- ES 40.800**  
▶ 800 mm
- ES 40.1000**  
▶ 1000 mm
- ES 40.1200**  
▶ 1200 mm
- ES 40.1400**  
▶ 1400 mm
- ES 40.1600**  
▶ 1600 mm
- ES 40.1800**  
▶ 1800 mm



<b>RAL 9016</b> Verkehrsweiß seidenglanz, matt oder Feinstruktur	<b>RAL 9007</b> Graualuminium matt oder Feinstruktur	<b>RAL 9006</b> Weißaluminium matt oder Feinstruktur	<b>RAL 7016</b> Anthrazitgrau matt oder Feinstruktur	<b>RAL 7015</b> Schiefergrau matt oder Feinstruktur
<b>RAL 8017</b> Schokoladenbraun matt oder Feinstruktur	<b>RAL 3004</b> Purpurrot matt oder Feinstruktur	<b>RAL 6005</b> Moosgrün matt oder Feinstruktur	<b>DB 703</b> Metallic matt oder Feinstruktur	<b>RAL 7021</b> Schwarzgrau matt oder Feinstruktur

**ES 1100**  
GU Automatic hellverzinkt 3-fach  
Verriegelung mit durchlaufender  
verstellbarer Schließleiste

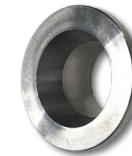
**ES 40**  
Stossgriff Serie ES 40.600-1800  
mit geraden Stützen Edelstahl  
feinmatt poliert



**ES 2210**  
BKS Standard Profilzylinder  
mit N+G und inkl. 5 Schlüsseln



**ES 2641**  
Innendrücker auf Langschild  
mit Rückholfeder  
RAL 9016 oder EV1 silberfarbig



**ES 2602**  
Einlass Rundrosette  
(außen) Edelstahl



**ES 2400-1**  
Dr. Hahn Aufsatztürband  
Serie 4 (zweiteilig)  
RAL 9016 oder EV1 silberfarbig



**ES 2700**  
Bandseitensicherung



## RC2 - Sicherheitspaket (optional):

- ▶ Sicherheitsverglasung P4A Verbundsicherheitsglass 8 mm aussen
- ▶ Bandseitensicherung ES 2700
- ▶ RC2 Prüfzeugnis nach DIN EN 1627

Abgebildete Aktionstüren sind ausschließlich  
beidseitig flügelüberdeckend als **Profilsérie „Exclusive“** lieferbar.

### Optional Aufpreis:

- ▶ Seitenteile und Zubehör lt. Katalog Collection 4.0
- ▶ Optional RC2 Sicherheit bei Seitenteilen auf Anfrage

### Oberflächenfarben

- ▶ Drucktechnisch bedingte Farbabweichungen sind nicht zu vermeiden.

**Irrtümer und Änderungen vorbehalten**



**E & R Fenster und Türelemente**

Birkenweg 11  
35410 Hungen

Mobil: 0160/5331337  
Web: [www.fenster-hungen.de](http://www.fenster-hungen.de)  
E-Mail: [info@fenster-hungen.de](mailto:info@fenster-hungen.de)